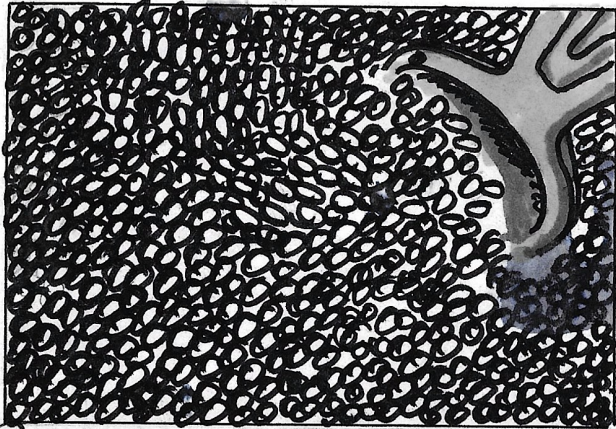


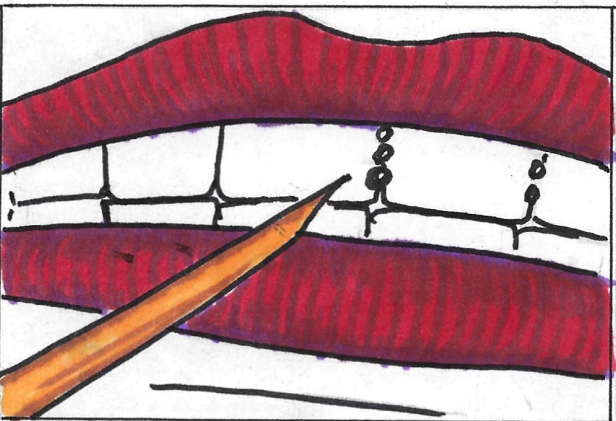
① TGP: une cuillère plonge dans un pot de caviar...



① TGP: la caméra suit la cuillère jusqu'à la bouche de Mariella...



① TGP: Un cure-dent vient déloger quelques grains mal placés.



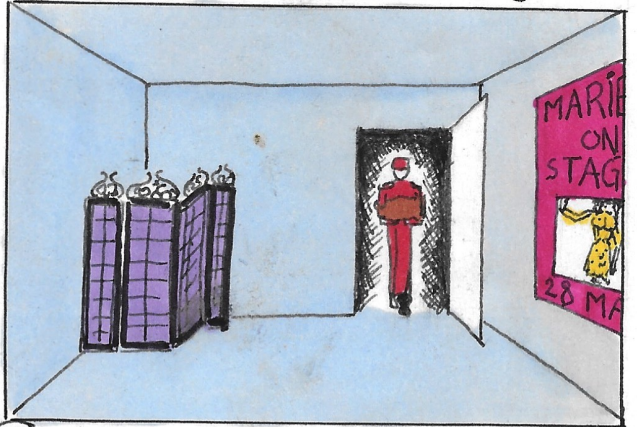
② GP: Mariella, devant son miroir, arrête son nettoyage: qq. frappe à la porte.



② GP: Sa main saisit sa perruque. "Une minute s'il-vous-plait!"



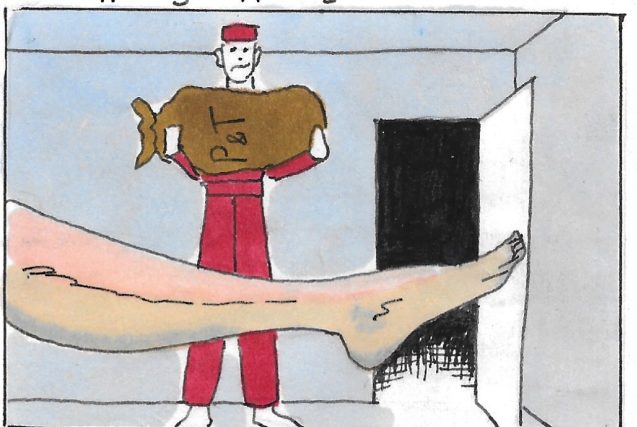
④ P/2E: Un groom, chargé d'un gros sac entre avec précaution dans la loge.



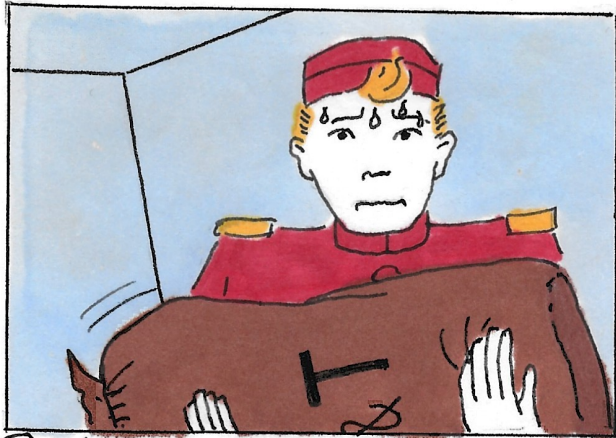
⑤ P. ParBerge: TRAVAVANT: Mariella se retourne vers la caméra "Enfin mon courrier!..."



⑦ P. RAPPROCHE: MARIELLA ajuste ses bas "Approchez, approchez!"



8 PLAN TAILLE : Le groom a peur, il renverse son gros sac.



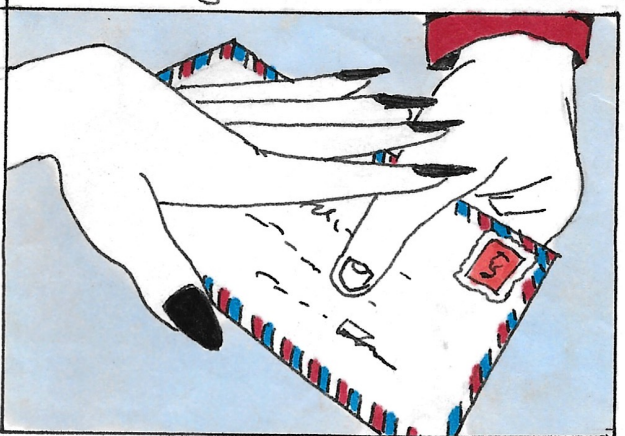
9 GP: Le sac tombe. Les mains de Mariella et du groom ramassent les lettres.



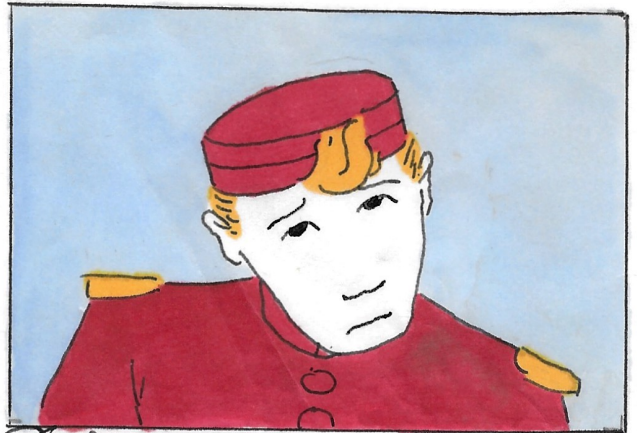
10 GP: Mariella relève la tête vers l'objectif. Elle veut séduire le groom...



11 GP: la main de Mariella caresse la main du groom avant de saisir la lettre.



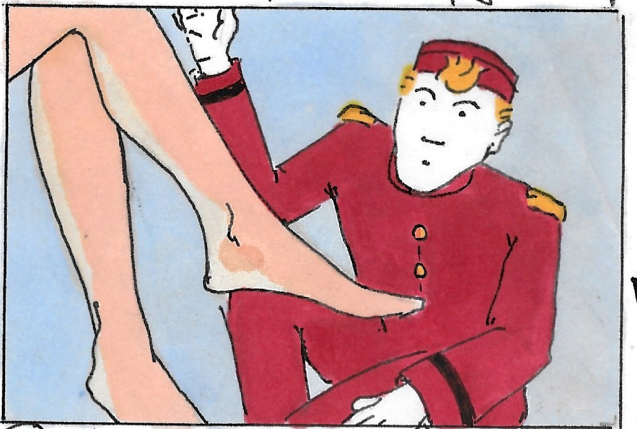
12 GP: Le groom relève les yeux, intimidé.



13 GP: Mariella, tout en regardant le groom, clacchète une lettre: "Remplissez ma coupe!"



14 P. Rapp: le groom, subjugué par Mariella, se lève pour remplir de champagne sa coupe.



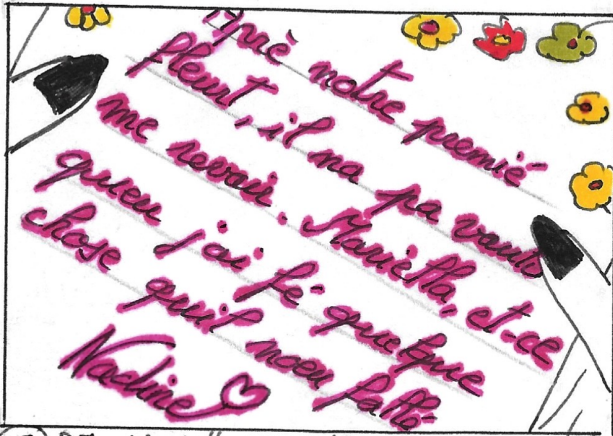
15 P. Rapp: le groom tend la coupe à Mariella.



15. PLAN BUSTE: Mariella lit sa lettre.
Le groom lui passe la coupe. Mariella
la prend sans le regarder...



16. GP: la lettre tenue par Mariella.



17. P.M.: Mariella se relève brusquement, balançant lettre et coupe.

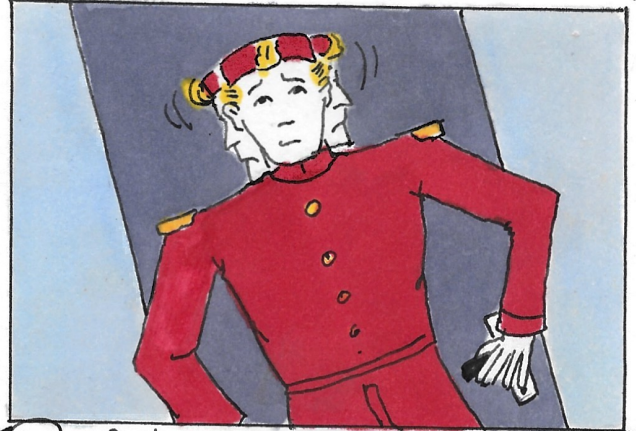


18. P.Buste: Mariella avance vers l'objectif...

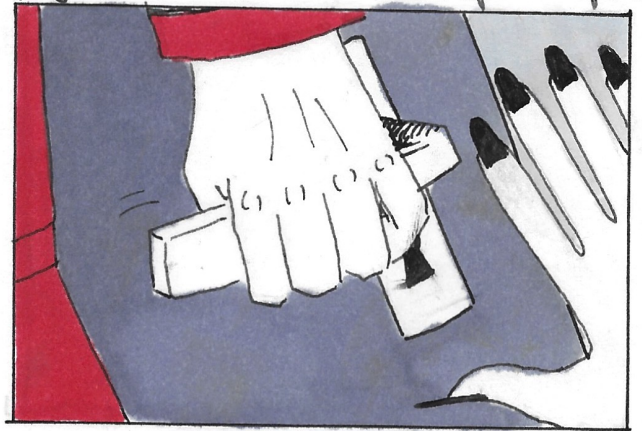


19. P.BUSTE: TRAV. AVANT.

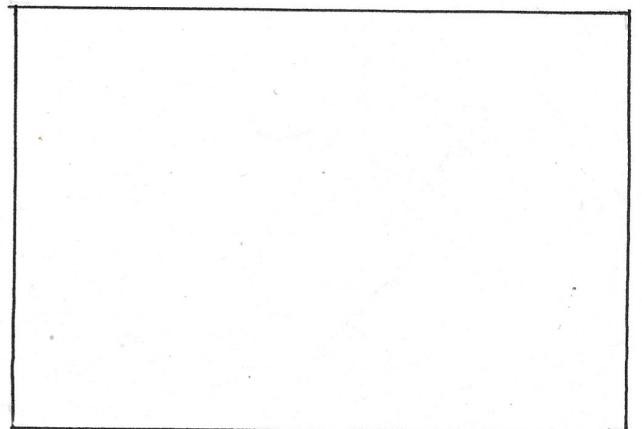
Le groom recule. Il bute contre la porte...



20. GP: La main du groom abaisse la poignée, mais la main de Mariella referme la porte.



FONDU AU NOIR
TRÈS RAPIDE



SCÈNE 2 : LE COULOIR ET LES COULISSES

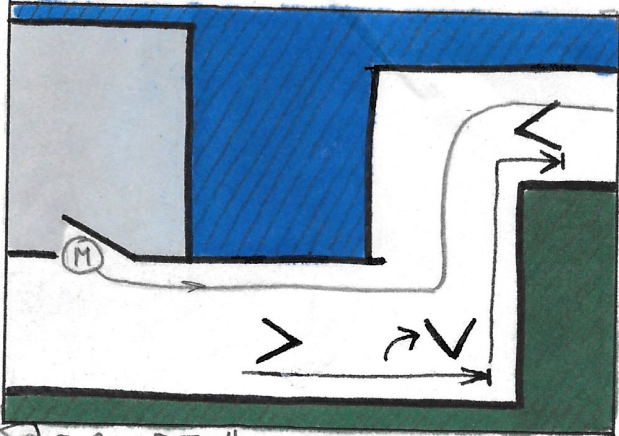
DU THÉÂTRE

Fondu Blanc → image normale

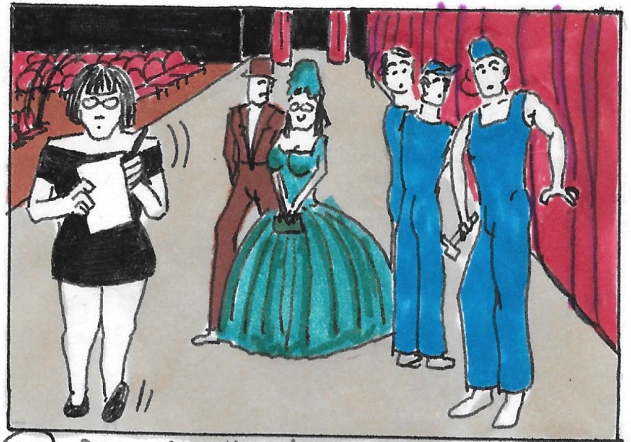
(21) P.A: La porte s'ouvre, Mariella sort. Derrière, le groom est à moitié nu.



VUE de dessus: Trav. arr. dans le couloir



(22) P.M. Les comédiens et les techniciens se retournent. L'assistante entre ds. le group.



(23) P.M. Mariella abaisse les bras: "Bon, qu'est-ce qu'on attend?"



(23) PANORAMIQUE: Mariella et son assistante traversent la scène...



(24) P.O.: Mariella et son assistante s'assoient derrière le pupitre.



(21) P.A → P.Taille: Mariella dépasse la caméra, s'arrête d'un geste et se penche.



(21) P.Taille → P.A: Mariella arrive en bordure de scène, éclairée à contre-jour.



Fondu au Blanc très rapide

25) G.P.: L'assistante se tourne vers Mariella qui lui fait un geste sans la regarder...



26) G.P.: L'assistante porte son mégaphone à sa bouche et hurle: "ACTION!"



27) P.L.: TRAVELLING AVANT. Les comédiens entrent dans le champ de chaque côté. Scène du baiser.



28b): P.R. TRAVELLING AVANT. Mariella énervée arrête la répétition: "STOP!"



Sortie de champ Mariella

(Grand Angle. Contre Plongée.)
29) P.M. Scarlett et Rhett regardent Mariella arriver. Mariella s'approche: "C'est immense..."



30) G.P. (contre Plongée) Scarlett écoute Mariella Rhett soupirant va se placer. Jus de l'Assistante L'assistante: "C'est la fille du producteur!"



31) P.B. (subjectif Scarlett). Plano (dite gauche) Mariella donne ses conseils à Scarlett. Rhett se tourne discrètement.



32) G.P. (subjectif Mariella) la camera tourne autour de Scarlett + Rhett ds. le champ



CADRE PLUS LARGE

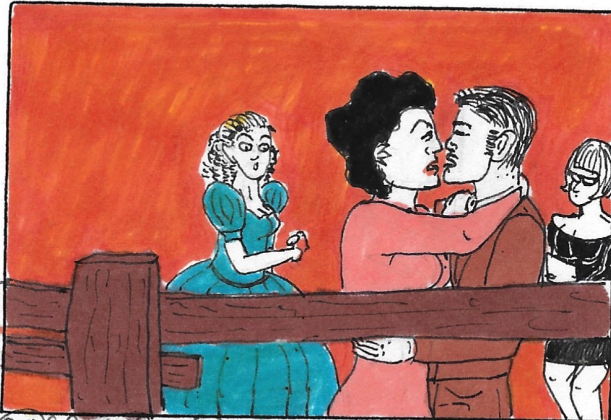
33) G.P. Rhett se tourne et boit un coup.



34) P.B (subject of Rhett) Mariella pousse Scarlett et attire Rhett de ses bras.



35) (même cadrage que 27) Mariella embrasse Rhett. Demo.. pour Scarlett



36) G.P. (Plongée) Scarlett s'approche pour mieux voir. Elle remet ses lunettes.



37) P.B Mariella, donne ses conseils à Scarlett (qui a vite enlevé ses lunettes)



37) Suite P.B A cause d'une allusion de Mariella, Rhett se met un coup de spray pour l'Alcaine. Mariella lâche Rhett et se tourne vers Scarlett



RACCOURCI DANS LE MOUVEMENT

39) Cf cadre 27) Scarlett se trompe et embrasse Mariella.



40) P.T Après avoir giflé Rhett Mariella se retourne et s'avance vers la camera

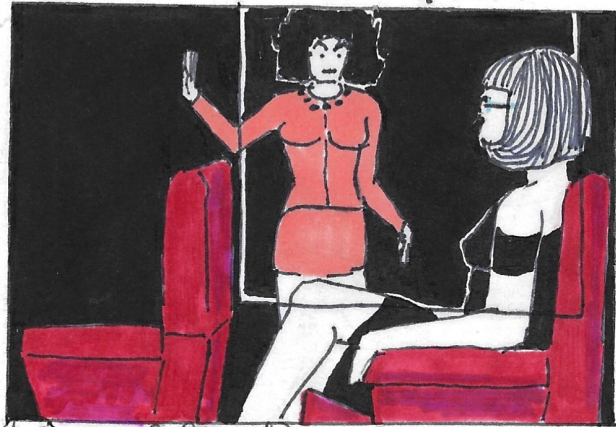


CADRE PLUS SERRE

X (41) (Endu) P.T. Mariella sur le rideau
Nou et s'avance vers la camera en donnant
des indications aux deux comediens -
TRAV. ARR. Elle sort du champ →



42. Plan rapproché : Mariella passe
l'assistante hors du champ -



(43) T.G.P (profil)
Mariella : "Action!"



X (44) T.G.P (face)
Scarlett : "Ne parlez pas!"



(45) X



(46) G.P.
Rbett entre dans le champ. X



(47) G.P.
scarlett entre dans le champ. X



(48) P.M.
Ils se croisent, s'arretent et gigotent ensemble.



suite (48) P.M. X
 Rhett balance Scarlett comme un pantin descuticule.

(51) P.B (Plongée)
 scarlett se relève.



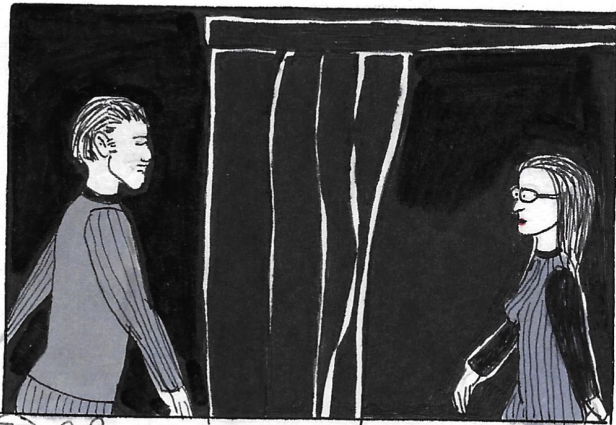
(49) P.B
 un Hanu-Krishna fait tinter sa cloche tibétaine.

(52) P.B (contre-plongée)
 Rhett se penche sur Scarlett.



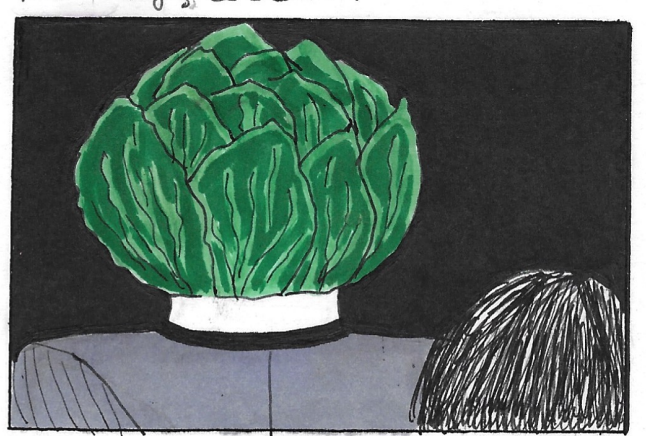
(50) P.B
 Entrée dans le champ de Rhett et Scarlett

(53) P.R. RACCORD DANS LE MOUVEMENT
 Rhett se penche et relève Scarlett. Il la soulève devant lui.



suite (50) P.B X
 Ils se toisent ensemble avec un fli mouvement d'épaule.

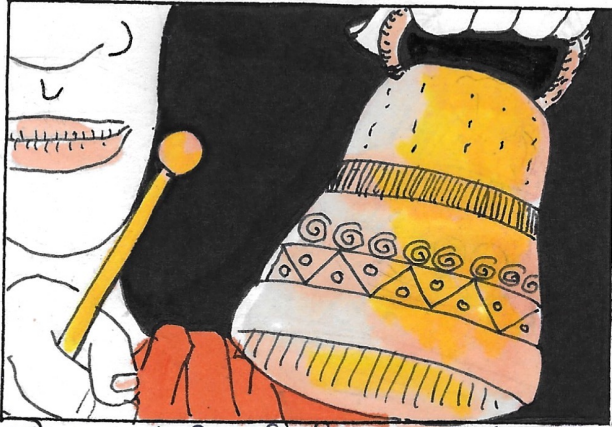
(54) G.P. (legis contre Plongée)
 Rhett: "voilà, ce chou..."



x (55) GP (Légère plongée). Scarlett détourne la tête, dégoûtée.



(56) TGP: un hare Krishna fait tinter sa cloche tibétaine.



(57) TGP. Le hare Krishna de droite fait tinter sa cloche.



x (58) GP. Rhett arrache son masque de chou.



(59) P.T + TRAVELLING AVANT en fin de plan. Rhett: "un baiser... un baiser." Ils s'embrassent.



(60) P.R. (Légère contre-plongée) Mariella: "mais quelle goude!" elle va sur scène.



(61) P.A. Mariella monte sur scène pour corriger ses comédiens.



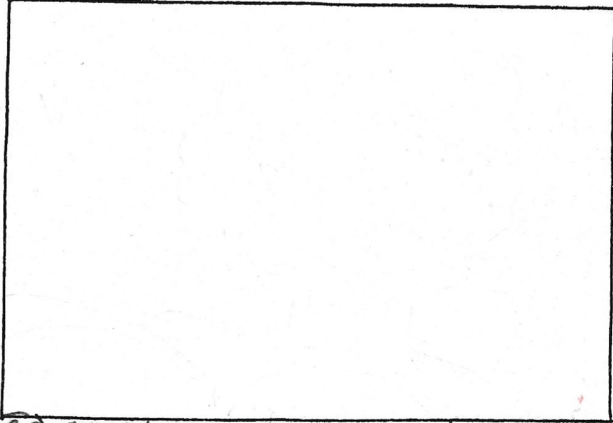
(62) P.T TRAV. AVANT en fin de plan. Mariella jette Scarlett dans les bras de Rhett.



63) GP. 3/4 face - Mariella tourne X
légèrement la tête vers Rhett, puis vers
Scarlett...



64) GP. MÊME PLAN = 63.



scute → 62) P.T - TRAVELLING AVANT - X
Mariella jette scarlett dans les bras de Rhett



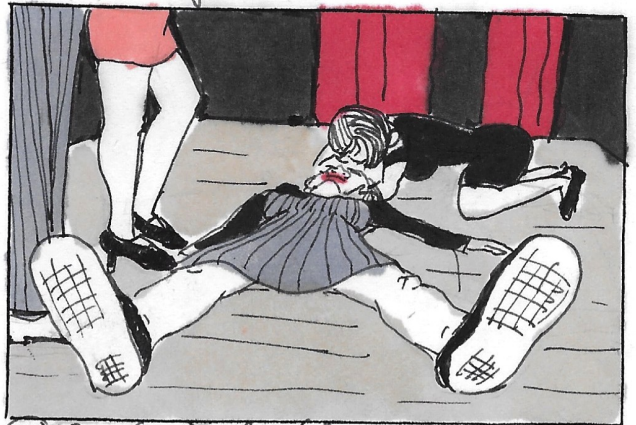
65) P.R (Grand-Angle et Contre Plongée totale) X
Scarlett s'évanouit. Mariella se penche: "Pff Incapable!"
L'assistante entre dans le champ: "Pousser-vous..."



66) Plan Large (Plongée totale) X
Scarlett évanouie - Mariella et Rhett se penchent.
L'assistante se précipite: "... J'ai été scoute!"



67) Plan Ras du Sol (Grand Angle).
L'assistante fait du bouche à bouche à Scarlett.



68) P.A. (légère plongée)
Scarlett se relève et pousse l'assistante.



69) P.A. (Contre plongée)
Entrée de Rhett et de l'assistante qui vont se
placer de chaque côté de Mariella.



70 P.M. (Plongée) (Grand Angle).
 Duel de femmes entre Scarlett et
 Mariella - [ZOOMS] à chaque réplique.



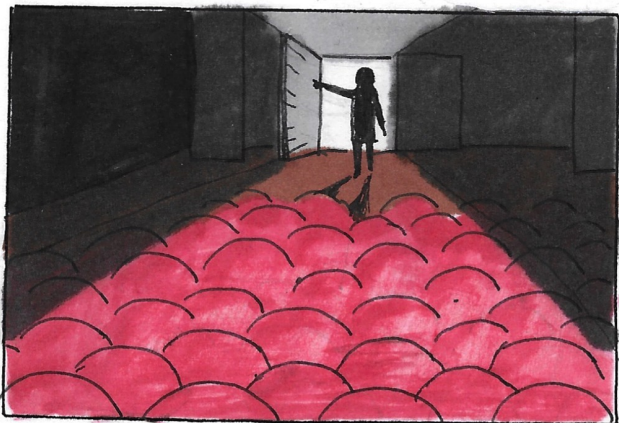
71 P.M. TRAVELLING ARRIERE
 Scarlett descend de la scène, en larmes



72 P.B.
 Mariella et l'assistante saluent le départ de
 Scarlett.



73 P.E.
 Scarlett ouvre la porte et sort dans la rampe



74 P.M. TRAVELLING AVANT et contre
 Plongée en fin de plan
 Mariella: "Scarlett, c'est moi!"



70 suite

ENGUEULADE:

Plans penchés de + en +
 serrés sur Mariella et
 Scarlett. (20) : de + en +
 serrés sur Mariella et de + en +
 écartés sur Scarlett)

